

EEN CRUCIAAL ONDERDEEL VAN DE ZORGKETEN

Doel voor 2026: alle huisartsen aansluiten op Mitz

Het leek even stil rond Mitz, de landelijke digitale voorziening waarmee burgers zelf hun toestemmingskeuzen voor het delen van medische dossiers met hun zorgaanbieders kunnen beheeren. Dit jaar komt de uitrol van het programma echter in een stroomversnelling. Doelstelling is om alle huisartsen nog dit jaar aan te sluiten.

PETRA DE JONG
PETRA@BUREAU-PNL

Zo'n acht jaar geleden ontstond het programma OTV (Online Toestemmingsvoorziening), dat in 2021 werd omgedoopt tot Mitz en onder beheer van VZVZ ontwikkeld werd als landelijke toestemmingsvoorziening voor de zorg. Een aantal zorgaanbieders werd na 2021 aangesloten, maar de afgelopen periode is gewerkt aan het oplossen van technische randvoorwaarden. Deze zijn nu afgerond en in 2026 gaat VZVZ de aansluiting van zorgaanbieders op Mitz verder uitrollen. Hoe meer zorgaanbieders aangesloten zijn en hoe meer burgers hun toestemming registreren, hoe groter de meerwaarde van Mitz wordt voor patiënten en zorgaanbieders. Teamleider Communicatie VZVZ Arjen Elsemulder: 'We zijn nu heel hard bezig met de uitrol om zo veel mogelijk zorgaanbieders aan te sluiten op Mitz. Op die manier realiseer je de mogelijkheid van de uitwisseling van gegevens die de zorgaanbieders graag willen voor hun patiënten.'

Cruciaal onderdeel van de zorgketen

Op het moment van schrijven (januari/februari 2026) zijn 536 huisartsen, veertig apotheken, een



aantal klinieken en drie ziekenhuizen aangesloten op Mitz. Onlangs is het Erasmus MC daar bij gekomen. Het doel van VZVZ is om in 2026 nagenoeg alle huisartsen en apotheken aangesloten te hebben op Mitz. Voor ziekenhuizen is de aansluiting wat uitdagender vanwege de verschillende leveranciers en maatwerkoplossingen en daarom gaat dat wat langer duren. Om Mitz de nodige focus en continuïteit te geven is het programma een vast onderdeel geworden van het portfolio van VZVZ.

Eelkje Visser is in september 2025 aangesteld als productverantwoordelijke voor Mitz. Ze vertelt: 'Mitz is nu als product opgenomen in alle andere onderdelen van VZVZ. We zorgen voor regie op de online performance en alle andere zaken die erbij komen kijken om dit cruciale onderdeel van de zorgketen in de lucht te houden.'



Arjen Elsemulder

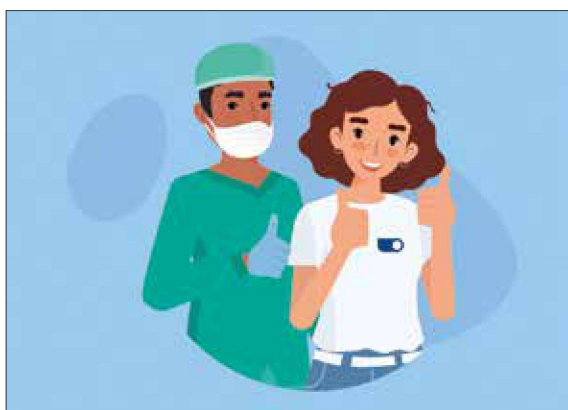
ARJEN ELSEMULDER:

'ALS HET CONTRACT IS GETEKEND, VERLOOPT HET AANSLUITPROCES VOOR DE HUISARTS EIGENLIJK AUTOMATISCH'

Wanneer elke seconde telt

Een brede toepassing van de toestemmingen via Mitz is voor andere aan VZVZ verbonden programma's ook een belangrijke randvoorwaarde. Eelkje noemt de programma's Met spoed beschikbaar en Medicatieoverdracht als voorbeelden. 'Er is nu nog weinig zicht op informatie over medicatieoverzichten bij zorginstellingen en verpleeghuizen of andere aanpalende zorg. Als deze zorginstellingen zich aansluiten bij Mitz, dan hoeven zij die toestemming niet nog een keer apart bij hun achterban op te halen, maar is deze al geregeld als patiënten daarvoor hun toestemming hebben gegeven via Mitz.'

Het programma Met spoed beschikbaar houdt zich bezig met de uitwisseling van gegevens in de acute zorgketen. Dit betreft situaties waarin elke seconde telt en een snelle overdracht van gegevens cruciaal is. 'Stel dat patiënten hebben ingelogd en hebben aangegeven dat alle ambulances informatie mogen opvragen bij hun huisarts, en er is een spoedsituatie waarvoor een ambulance nodig is, dan is die gegevensuitwisseling in ieder geval geregeld.'



Transparant voor patiënten

Voorheen werd de toestemming voor gegevensuitwisseling lokaal geregeld: patiënten gaven toestemming voor hun lokale apotheek, huisarts of ziekenhuis. Al die losse lokale toestemmingen worden in Mitz geplaatst en blijven in principe zoals ze zijn. Eelkje licht toe: 'Vanaf het moment van overzetten kunnen patiënten zelf in Mitz inloggen en van die lokale toestemmingen "categorale toestemmingen" maken. Dus als je als patiënt in eerste instantie alleen aan ziekenhuis X specifieke toestemming hebt gegeven, kun je in Mitz aangeven dat je dossier met alle ziekenhuizen gedeeld mag worden. Daarmee heb je je toestemming voor eventuele toekomstige ziekenhuizen die worden aangesloten ook alvast geregeld. Dit geldt ook voor toestemming voor zorgaanbieders die op dit moment nog wat minder met toestemmingen doen. Daarnaast kunnen patiënten in Mitz zien wat er gebeurt is met hun toestemming en waar allemaal dossiers van hen liggen. Als er informatie gedeeld is tussen zorgaanbieders, kunnen patiënten inzicht krijgen in hun toestemmingskeuzen en wanneer deze zijn gebruikt, dus dat is heel transparant.'

Intensieve samenwerking

Eelkje: 'Als het goed is, worden huisartsen geïnformeerd door hun regio of RSO waar ze bij aangesloten zijn. Als dat niet zo is, hebben we uiteraard onze regioadviseurs die met de zorgaanbieders in gesprek zijn. Vanuit die hoek zijn we heel intensief aan het samenwerken met RSO Nederland en met alle regio's en koepels. Ik ben met hen heel veel gesprekken aan het voeren: hoe kunnen we elkaar goed blijven informeren en met elkaar communiceren?'

EELKJE VISSER:

'NU WIL IEDEREEN WETEN WANNEER ZE AAN DE BEURT ZIJN, DUS DAT IS ALLEEN MAAR LEUK'



We gaan echt duidelijke plannings maken die we breed gaan communiceren. Vanwege technische redenen heeft de uitrol van Mitz een tijdje stil gelegen, dat is erg jammer, maar nu wil iedereen weten wanneer ze aan de beurt zijn, dus dat is alleen maar leuk', vertelt Eelkje enthousiast over de voortgang.

Netjes geregeld

Het aansluiten op Mitz gaat heel makkelijk, het is grotendeels geautomatiseerd en administratief eenvoudig ingericht, aldus Eelkje. 'Alle leveranciers van de HISsen zijn al bij ons door het aansluitproces heen geweest. We hebben met al die leveranciers heel intensief contact, die zijn technisch helemaal voorbereid. En we hebben met alle leveranciers allerlei testmigraties en gecontroleerde livegangen gedaan. Huisartsen worden ook vanuit hun leverancier geïnformeerd als ze aan de beurt zijn voor aansluiting. Dus vanuit die hoek is dat allemaal netjes geregeld.' Arjen vult aan: 'Vervolgens krijgt de zorgaanbieder

vanuit VZVZ een mail met contractafsluiting. Als een huisarts die getekend heeft – dat is juridisch van belang –, dan verloopt het hele proces eigenlijk automatisch. Daar merkt de zorgverlener zelf niks van en vervolgens heeft hij of zij toegang tot Mitz.'

Regie bij de patiënt

Mitz levert de huisarts veel tijdsbesparing op, want de patiënt kan nu zelf in Mitz inloggen om toestemmingsvoorkeuren aan te geven. De huisarts of assistent hoeft dus niet meer steeds aan de balie te vragen of de patiënt het goed vindt dat zijn of haar gegevens worden gedeeld. Patiënten kunnen dat zelf in Mitz doen, zonder tussenkomst van een zorgverlener.

Patiënten stimuleren om Mitz te gebruiken

Zodra huisartsen het contract hebben getekend en aangesloten worden op Mitz, krijgen ze vanuit VZVZ

Concrete tips voor huisartsen

- Het is nooit te vroeg om je patiënten te informeren. Ook al ben je als praktijk nog niet over op Mitz, een patiënt kan nu al in MijnMitz.nl inloggen, een account in orde maken en de toestemmingskeuze voor de zorgcategorieën invullen.
- Ga alvast na wat de invoering van Mitz voor je praktijk betekent, of alles up-to-date is voor de toestemming en of je hier nog vragen over hebt.
- Je bent als huisarts zelf natuurlijk ook soms een patiënt. Dus je kunt ook zelf alvast je toestemming in Mitz registreren. Dan zie je meteen hoe eenvoudig het werkt en wat het dus ook betekent voor je patiënt. Dus: vul het zelf in en ervaar het!



een uitgebreide toolbox, vertelt Arjen over de communicatieaanpak. 'We hebben op YouTube ook allerlei filmpjes waarin huisartsen kunnen zien wat er in die toolbox zit en wat ze daarmee kunnen doen. Het idee is dat de huisarts zijn of haar patiënten zelf kan informeren over het feit dat de praktijk over is op Mitz en dat de patiënt zijn of haar voorkeuren kan aangeven. Met de materialen die in die toolbox zitten, zoals posters, wordt deze communicatie makkelijk gemaakt voor de huisartsen.'

Als patiënten niet zo digivaardig zijn, kunnen ze ook altijd nog terecht bij de apotheek. Daar kan een medewerker samen met de patiënt inloggen bij Mitz en helpen met het aangeven van de toestemmingskeuze.

Geruststelling

Eelkje vindt het een mooi voordeel van Mitz dat je als patiënt via Mitz bent voorbereid op toekomstige situaties. Voor de huisarts biedt het ontzorging, want je weet dat het soepel gaat verlopen als je patiënt toestemming heeft gegeven en in het weekend bijvoorbeeld naar de apotheek of het ziekenhuis moet,

of in een acute situatie terechtkomt. 'Voor de huisarts is het een geruststelling dat dit is ingeregeld voor zijn of haar patiënt. Ook is het mooi dat we nu zowel een ziekenhuis hebben aangesloten dat gebruikt maakt van Epic, als een ziekenhuis dat gebruikt maakt van ChipSoft, wat onderstreept dat Mitz leveranciersonafhankelijk werkt. Ik denk dat het vanuit het perspectief van de huisartsen ook een fijne voortgang is dat de ziekenhuizen in de regio daar nu ook mee aan de slag gaan en dat die uitwisseling tussen huisartsen en ziekenhuizen nóg sneller en soepeler verloopt.' ■

Vragen? Neem contact op

Heb je nog vragen over de uitrol van Mitz of weet je niet zeker of je eigen gegevens goed staan voor afsluiting van het Mitz-contract? Antwoorden vind je uiteraard bij je regio-organisatie of koepel, maar mocht dit niet zo zijn, dan kun je ook terecht bij de VZVZ Servicelijn. Deze is bereikbaar via 070 – 317 34 55 of per e-mail op info@mitz-toestemming.nl.